

Abstract collection





Mod.: 3919



Head: J 271

Body Col.: 287 Glossy White



Head: J 269



Body Col.: Glossy Black

Mod.: 3965



Mod.: 3966



Head: J 250

Body Col.: 287 Glossy White



Head: J 248



Body Col.: 287 Glossy White

Mod.: 3967



Mod.: 3977



Head: J 271

Body Col.: 287 Glossy White



Head: J 266



Body Col.: Glossy Black

Mod.: 3978



Mod.: 4316



Head: J 266

Body Col.: 287 Glossy White



Head: J 269



Mod.: 4319

Body Col.: Glossy Black



Mod.: 4322



Head: J 271

Body Col.: Glossy Black



Head: J 269



Body Col.: 287 Glossy White

Mod.: 4341



Mod.: 4342



Head: J 250

Body Col.: Glossy Black



Head: J 266



Body Col.: Glossy Black

Mod.: 4343



Mod.: 3257



Head: J 248

Body Col.: 287 Glossy White



Head: J 268



Body Col.: 287 Glossy White

Mod.: 3752



Mod.: 2943



Head: S 17

Body Col.: 287 Glossy White



Head: S 226

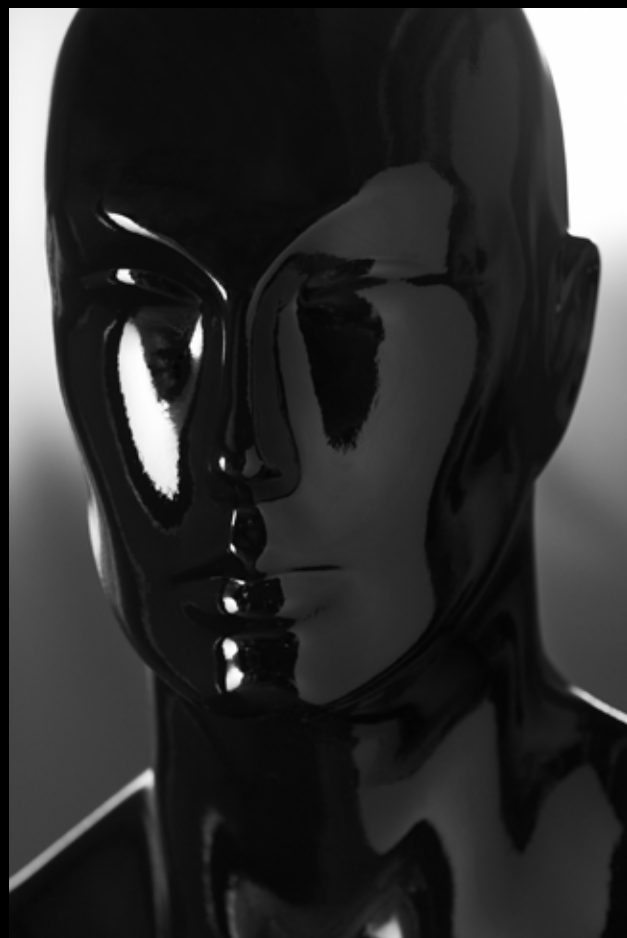


Body Col.: 287 Glossy White

Mod.: 2944



Mod.: 2945



Head: S 247

Body Col.: Glossy Black



Head: S 17



Body Col.: Glossy Black

Mod.: 2946



Mod.: 2947



Head: S 247

Body Col.: 287 Glossy White



Head: S 241



Body Col.: Glossy Black

Mod.: 2948



Mod.: 2950



Head: S 234

Body Col.: 287 Glossy White



Head: S 234



Body Col.: Glossy Black

Mod.: 2951



Mod.: 2991



Head: S 228

Body Col.: 287 Glossy White



Head: S 228



Body Col.: 287 Glossy White

Mod.: 2949

TECHNICAL DATA

FEMALE MANNEQUINS

Size: it 42 uk 10 us 8

Shoes: eu 38 uk 5 us 7

Heels: 9 cm - 3" 1/2

7 cm - 2" 3/4 (only in mod. 3919)

MALE MANNEQUINS

Size: it 48/50 uk 32/34 us L

Shoes: eu 44 uk 9,5 us 10

Oltre alle configurazioni rappresentate a catalogo, all'interno dello stesso genere è possibile abbinare liberamente le teste ai busti. Tutti i modelli qui illustrati sono realizzabili senza testa.

Importante! Qualsiasi variazione va specificata al momento dell'ordine poiché, una volta assemblate in fase di produzione, le teste non possono più essere rimosse e/o intercambiate.

Oltre alla tinta qui rappresentata, abbiamo a disposizione un'ampia gamma di colori e finiture.

Per motivi tecnici di stampa, non è possibile garantire la perfetta corrispondenza delle tinte.

Le misure sono indicative. I numeri delle calzature possono variare in funzione della casa produttrice e del modello adottato.

Tutti i modelli illustrati in questo catalogo sono creazioni esclusive Almax S.p.A. e come tali protetti dalle vigenti disposizioni in materia di proprietà intellettuale, a livello nazionale e internazionale.

Further to the combinations shown in this catalogue, the heads and the bodies belonging to the same gender can be freely matched. All the models can also be realized in headless version.

Attention! Any change must be specified when ordering because, after being joined to the bodies, heads cannot be removed anymore and/or changed.

Further to the one shown in this catalogue, a wide range of colours and finishings is available.

For technical photographic reasons, we cannot guarantee a perfect correspondence of the paints.

All the measures are indicative. Shoes sizes can vary according to the different manufacturers and models.

All the models shown in this catalogue are exclusive creations by Almax S.p.A. and are protected by the current international and national Intellectual Property Provisions.



Il marchio 100% MADE IN ITALY CERTIFICATE certifica le aziende con ciclo produttivo realizzato interamente in Italia.

The 100% MADE IN ITALY CERTIFICATE mark is granted to the companies which thoroughly carry out their manufacturing cycle in Italy.



Almax dal 2008 aderisce al programma "IMPRESA AMICA DELL'UNICEF" come azienda che opera secondo criteri compatibili con la missione e le finalità dell'UNICEF.

Since 2008 Almax has been participating in the "UNICEF'S FRIEND COMPANY" program, as a company operating according to criteria consistent with UNICEF's mission and purpose.



ISO 14001- Cert.n.0372A/0

Almax ha adottato l'SGA (Sistema di Gestione Ambientale) conforme alla norma UNI EN ISO 14001:2004 e ha ottenuto la certificazione ambientale nel 2009 dall'Ente Certificatore ICIM S.p.A.

Almax applied EMS (Environmental Management System) according to the ISO 14001:2004 standards and achieved the Environmental Certification in 2009 granted by ICIM S.p.A.



Almax aderisce al CONSORZIO QUALITA' per una continua ricerca dell'eccellenza.

Almax adheres to the QUALITY CONSORTIUM for a continuous search for excellence.

PRODUCTION SITE
OFFICES
SHOWROOM

ALMAX S.p.A.
via Boaresco, 44
22066 Mariano Comense (CO)
Italy
Tel. +39 031 74 98 52
info@almax-italy.com

SHOWROOM
OFFICES

ALMAX FRANCE
35, rue Réaumur
75003 Paris
France
Tel. +33 1 42 72 74 30
france@almax-italy.com

