

A B Y a l m a x r e a l i s t i c



A BY almax realistic

Elegante e sofisticata, A by Almax è la collezione di manichini astratti uomo e donna dalle geometrie e dalle forme pulite e lineari, espressione di puro design.

In questo catalogo la serie A by Almax è presentata in versione semirealistica, grazie all'applicazione di parrucche tono su tono e makeup velati che ne risaltano la grande versatilità di stile.

Elegant and sophisticated, A by Almax is the collection of female and male abstract mannequins, which stands out as a result of clean shapes and clear geometries, an expression of pure design. The mannequins of the A by Almax series in this catalogue is presented in semirealistic style thanks to the use of tone on tone wigs and light makeup that highlight their great versatility.

ARTIGIANALITA' TECNOLOGIA SOSTENIBILITA'

Oltre 45 anni di tradizione, qualità, design e innovazione tecnologica hanno reso Almax leader internazionale nell'ideazione e produzione di manichini e busti uomo, donna e bambino, oggettistica e display. Una realtà globale, in grado di fornire ai propri clienti grande efficienza in termini di logistica e supporto, grazie a impianti produttivi e showroom in Italia, Stati Uniti e Cina e showroom, punti logistici e linee di verniciatura in Svizzera, Francia, Canada, Messico e Brasile.

Grazie a un servizio di personalizzazione e prototipazione estremamente rapidi, all'elevata capacità produttiva e a un vasto archivio di modelli, Almax è in grado di offrire consulenza completa sul prodotto e di soddisfare ogni esigenza espositiva in breve tempo.

La costante ricerca in campo creativo e tecnologico consente di sperimentare soluzioni estetiche, applicazioni e materiali sempre nuovi, con una grande attenzione sia all'uso di materie prime eco-sostenibili sia alla qualità degli ambienti di lavoro. Ulteriore garanzia dell'affidabilità di Almax è rappresentata dalla certificazione UNI EN ISO 14001:2004, ottenuta già nel 2009.

CRAFTSMANSHIP TECHNOLOGY SUSTAINABILITY

More than 45 years of tradition, quality, design and technological innovation have made Almax an international leader in the design and production of men, women and children mannequins, busts forms and display articles. A global partner that is able to provide its clients with great efficiency in terms of logistics and sales support. Almax has factories and showrooms in Italy, USA and China. In addition there are showrooms, warehouses and painting lines in Switzerland, France, Canada, Mexico and Brazil.

Thanks to extremely rapid customization and prototyping services, high production capacity and a wide range of models, Almax is able to offer comprehensive advice on the product and able to meet all client requirements in a short time period.

The constant research in creative art and technology allows us to create new aesthetic solutions, new applications and new materials, with great attention to the use of eco-friendly raw materials and the quality of work environments.

To further guarantee reliability, Almax is represented by the UNI EN ISO 14001:2004 certification, achieved in 2009.



















Mod. 4670



Mod. 4671



Mod. 4672



Mod. 4673



Mod. 4674



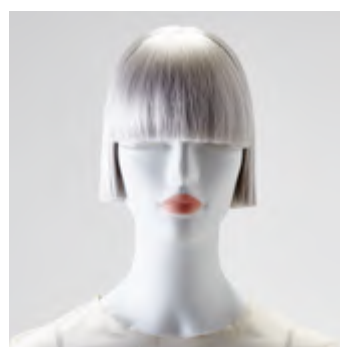
Mod. 4675

Dati tecnici
Technical data

Seno <i>Bust</i>	77 cm 30" ¹ / ₄
Vita <i>Waist</i>	60 cm 23" ¹ / ₂
Fianchi <i>Hips</i>	83 cm 32" ¹ / ₂
Interno gamba <i>Inside leg</i>	98 cm 38" ¹ / ₂
Altezza <i>Height</i>	190 cm 74" ³ / ₄
Scarpe - infradito <i>Shoes - open toe</i>	EU 38 UK 5 - USA 7
Tacco <i>Heel</i>	12 cm 4" ³ / ₄
Colore <i>Body col.</i>	RAL 9010 TZA



Head J300 AL



Head J300 AL
Wig NWL 880
Make-up AL 588



Head J300 AL
Wig NWL 881
Make-up AL 589

Note / Notes

Nuove posizioni saranno presto disponibili / *New positions are coming*
Altre finiture disponibili su richiesta / *Other finishes are available on demand*







Mod. 5400



Mod. 5404



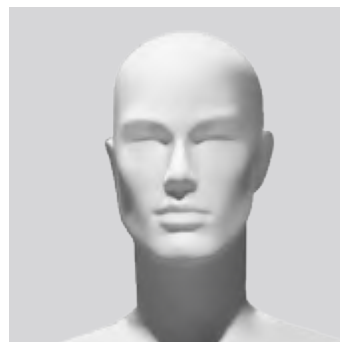
Mod. 5405



Mod. 5407

Dati tecnici
Technical data

Collo <i>Collar</i>	34,5 cm <i>13" 1/2</i>
Petto <i>Chest</i>	92 cm <i>36" 1/4</i>
Vita <i>Waist</i>	74 cm <i>29" 1/4</i>
Interno gamba <i>Inside leg</i>	83 cm <i>32" 3/4</i>
Altezza <i>Height</i>	193 cm <i>76"</i>
Scarpe <i>Shoes</i>	EU 44 <i>UK 9,5 - USA 10</i>
Colore <i>Body col.</i>	RAL 9010 TZA



Head S266 AL



Head S266 AL
Wig NWM 417
Make-up U 193

Note / Notes

Nuove posizioni saranno presto disponibili / *New positions are coming*
Altre finiture disponibili su richiesta / *Other finishes are available on demand*

E' possibile abbinare liberamente le teste proposte a catalogo ai busti. Tutti i modelli qui illustrati sono realizzabili senza testa.

IMPORTANTE!

Qualsiasi variazione va specificata al momento dell'ordine poiché, una volta assemblate in fase di produzione, le teste non possono più essere rimosse e/o intercambiate.

In aggiunta alla tinta mostrata, abbiamo a disposizione un'ampia gamma di colori e finiture.

Per motivi tecnici di stampa, non è possibile garantire la perfetta corrispondenza delle tinte.

Le misure indicate nei dati tecnici sono approssimative.

I numeri delle calzature possono variare in funzione della casa produttrice e del modello adottato.

Almax S.p.A. si riserva il diritto di apportare modifiche totali o parziale ai prodotti ivi illustrati in qualsiasi momento.

Tutti i modelli illustrati in questo catalogo sono creazioni esclusive Almax S.p.A. e come tali protetti dalle vigenti disposizioni in materia di proprietà intellettuale, a livello nazionale e internazionale.

The heads proposed in this catalogue can be freely matched to the bodies. All the models can also be realized in headless version.

ATTENTION!

Any change must be specified when ordering because, after being joined to the bodies, heads cannot be removed anymore and/or changed.

Our colour chart includes a wide variety of colours and finished further to the one shown in this catalogue.

For technical printing reasons, we cannot guarantee a perfect correspondence of the paints.

All the measurements are approximate. All the measurements are approximate. Shoes sizes can vary according to the different manufactures and models used.

Almax S.p.A. reserves the right to totally or partially change and improve product characteristics at any time.

All the models shown in this catalogue are exclusive creations by Almax S.p.A. and are protected by the current international and national Intellectual Property Provisions.

almax-italy.com

